



Anslutning av Solid State-moduler till WiFi

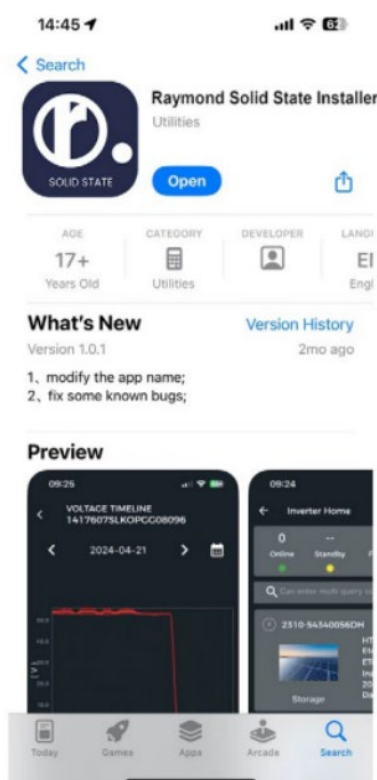
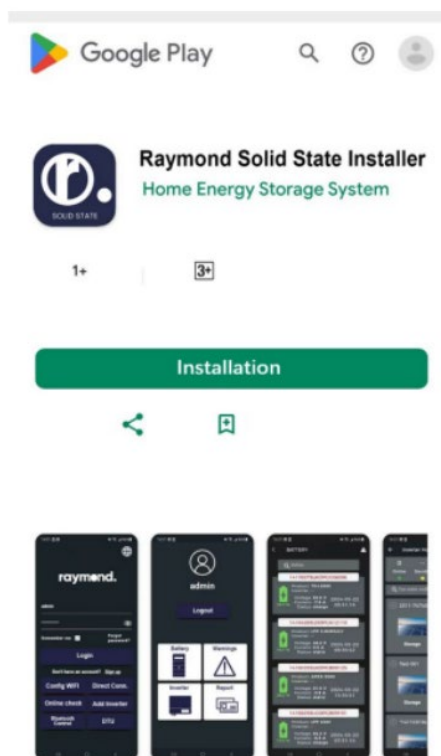
Denna guide beskriver hur du ansluter Solid State-batterimoduler till WiFi via appen Raymond Solid State Installer.

1. Ladda ner appen

Ladda ner appen **Raymond Solid State Installer** från:

- Google Play (Android)
- Apple App Store (iOS)

Installera appen på din mobiltelefon innan du fortsätter.



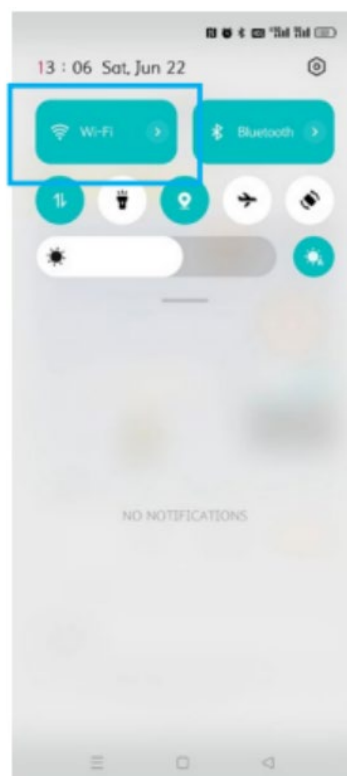
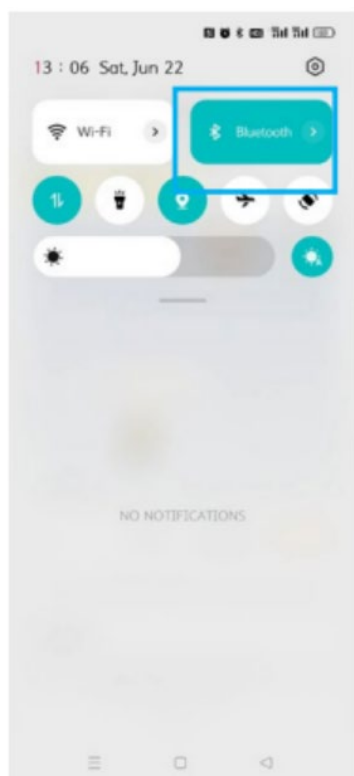


2. Förbered batteri och mobiltelefon

Varje batterimodul har en inbyggd WiFi-modul som möjliggör kommunikation med appen.

Säkerställ följande innan du fortsätter:

- Batteriet är påslaget.
- Bluetooth är aktiverat på mobiltelefonen.
- WiFi är aktiverat på mobiltelefonen.





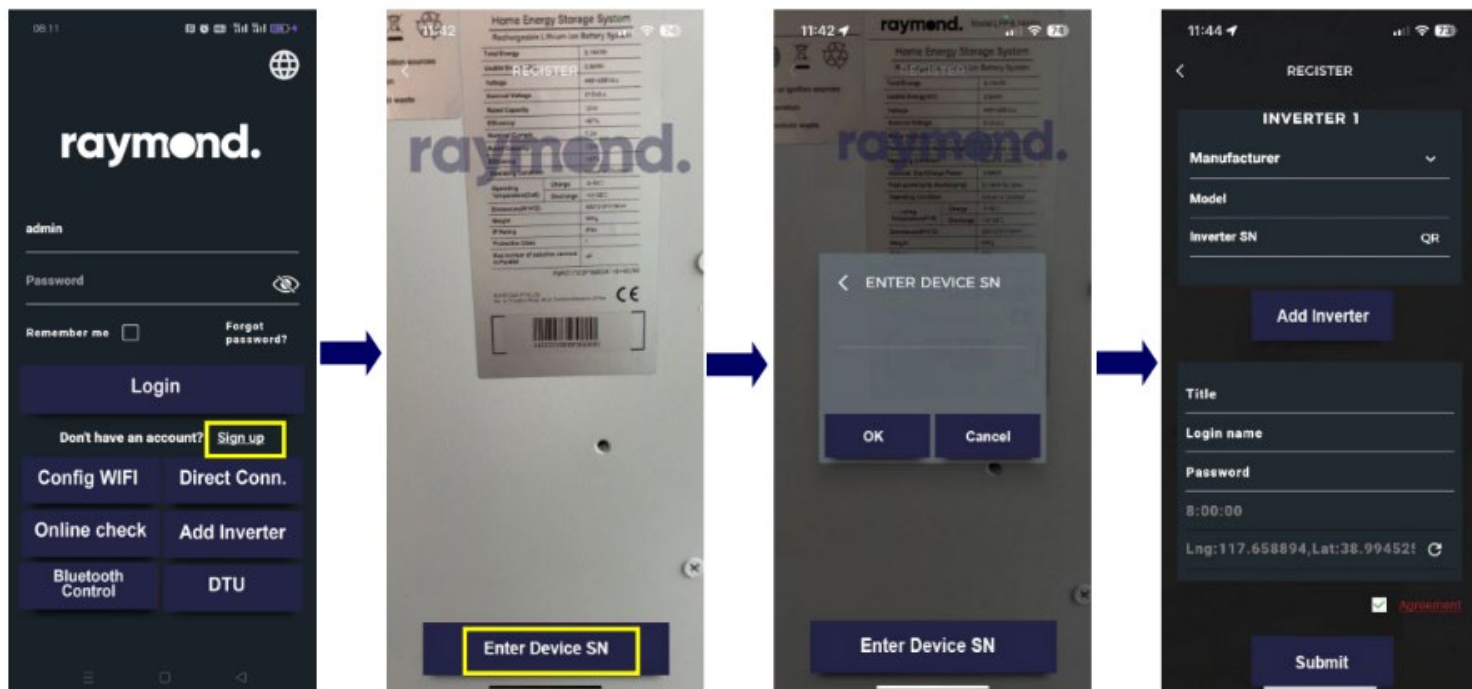
3. Registrering i appen

1. Öppna appen.
2. Välj **“Sign Up”**.
3. Du skickas automatiskt vidare till en sida för att skanna streckkod.

Registrera en modul genom att:

- Skanna streckkoden på en av batterimodulerna, eller
- Manuellt ange serienumret (SN).

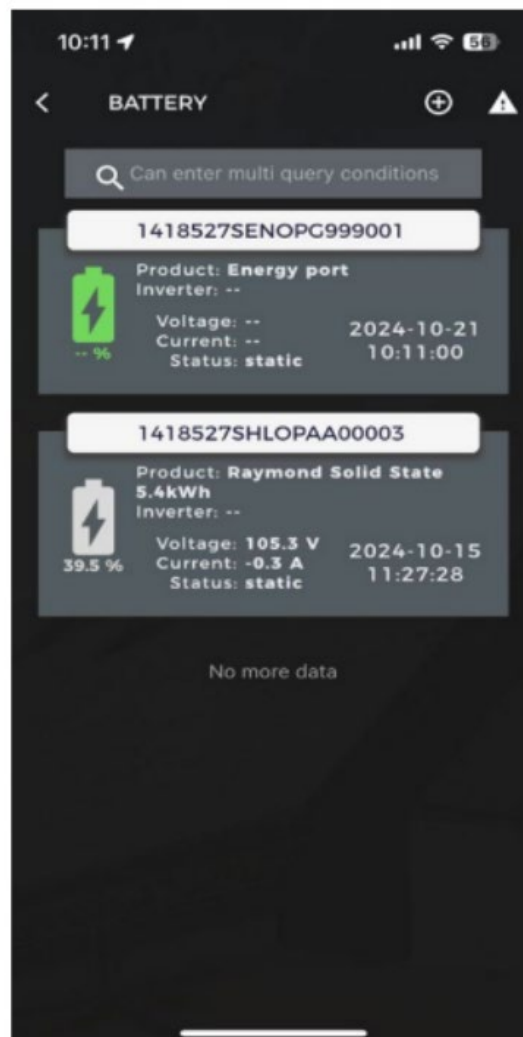
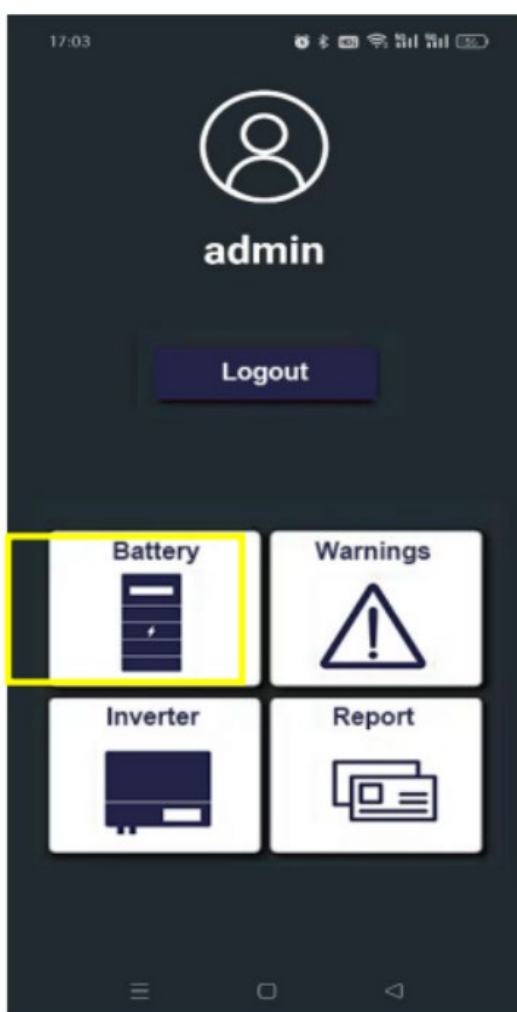
Fyll därefter i uppgifter om växelriktare samt övrig efterfrågad information.





4. Lägg till samtliga moduler i appen

1. Tryck på **batteri-ikonen** i appen.
2. Välj **“+”** för att lägga till en ny modul.
3. Upprepa processen tills alla moduler är inlagda i appen.





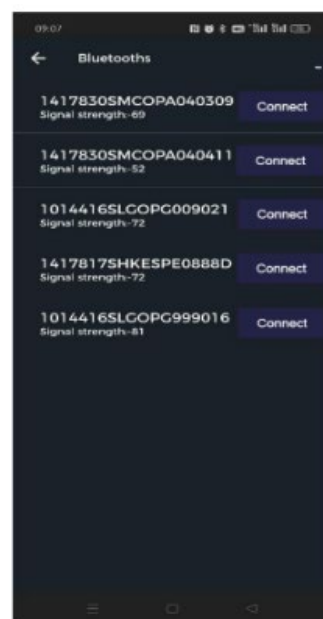
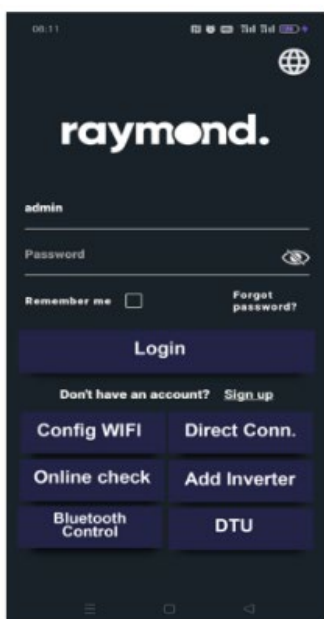
5. Konfigurera WiFi-nätverk

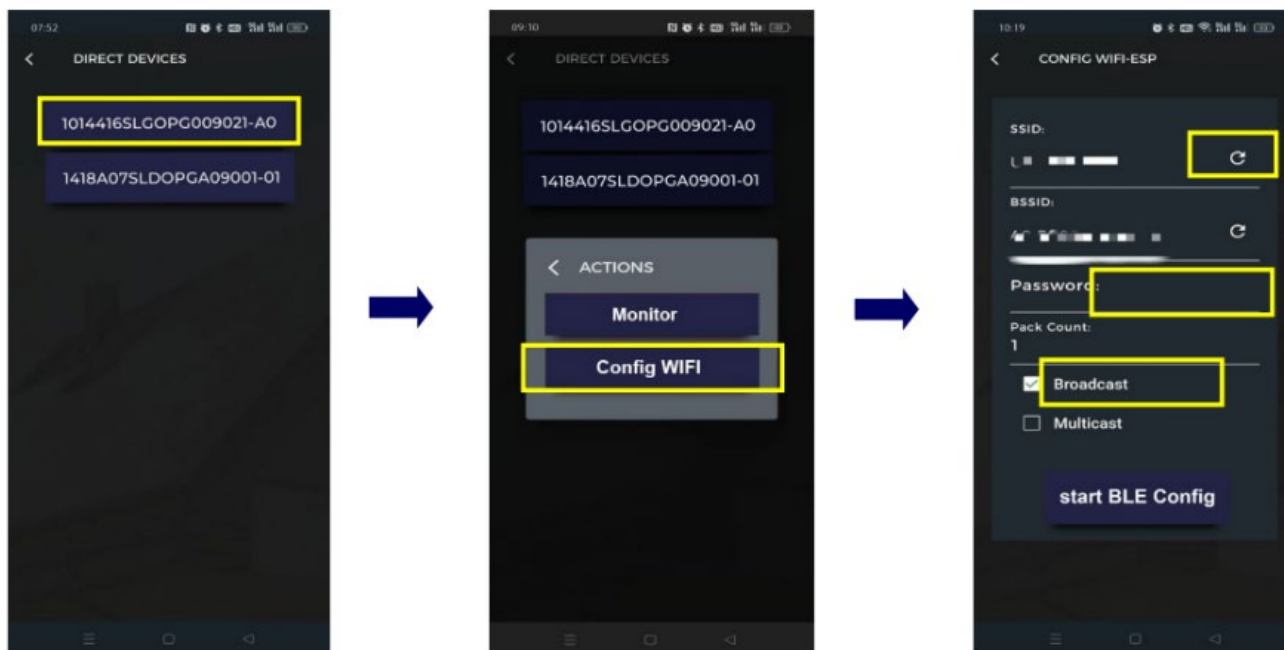
WiFi måste konfigureras för varje modul innan inloggning och driftsättning slutförs.

Gör så här:

1. Klicka på **“Config WiFi”**.
2. Välj **“ESP BLE”**.
3. Tillgängliga batterimoduler visas i listan.
4. Välj en modul.
5. Klicka på **“Config WiFi”** igen.
6. Ange nätverksuppgifter och slutför konfigurationen.

Upprepa processen för samtliga batterimoduler.





Viktigt

Alla moduler måste vara anslutna till nätverket.

Om en modul inte är uppkopplad kan fjärrsupport och övervakning inte genomföras för den enheten.